

Rendu Semaine 4

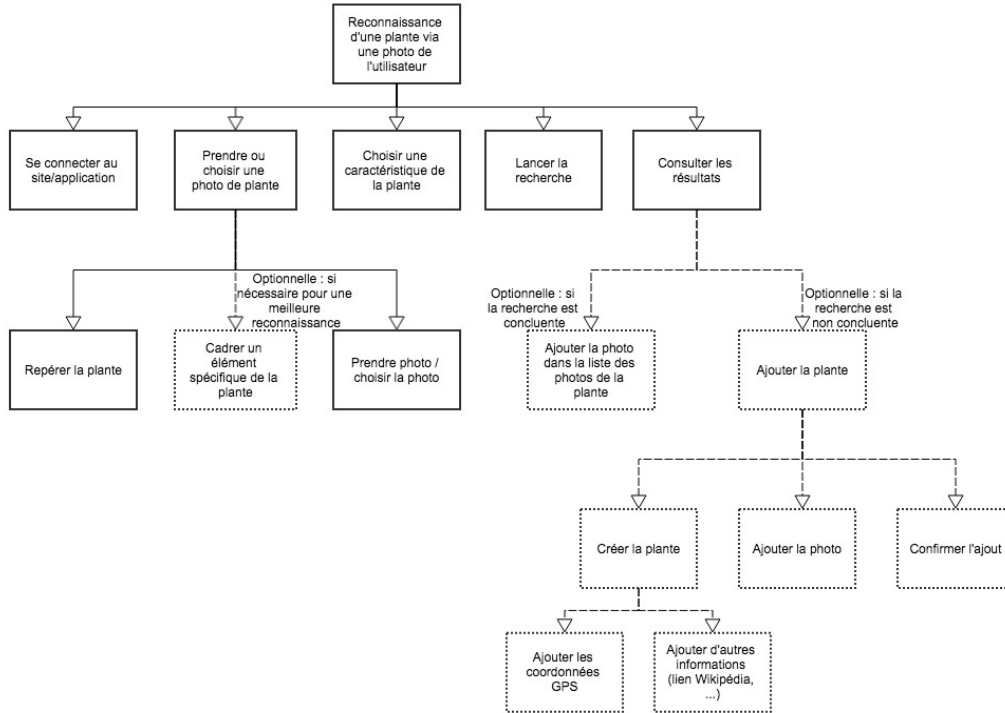
Persona

Identité	Benoit	Gérard	Lola	Georges
Données démographiques	Homme, 20 ans, célibataire	Homme, 45 ans, 2 enfants, divorcé	Femme, 28 ans, célibataire	Homme, 55 ans, marié
Activités professionnelles	Étudiant en chimie (BTS)	Chimiste (Doctorat)	Secrétaire dans un laboratoire de biologie	Botaniste
Activités domestiques et de loisirs	Aime les plantes et le jardinage	Passionné de biologie	Fait très souvent des randonnées en pleine nature	Est propriétaire d'une forêt et s'occupe d'un jardin partagé
Buts et Tâches (en relation avec l'IHM)	Recherche des informations pour ses recherches	Répertorier des plantes inconnues + rechercher des informations	Cherche à enrichir ses connaissances en matière de plantes	Répertorier, compléter et valider les informations sur l'application mobile et l'interface web
Connaissances et expérience des technologies	Utilise fréquemment des applications mobiles	Utilise l'ordinateur depuis son master pour ses recherches, et les applications mobiles depuis peu	Utilise les applications mobiles (réseaux sociaux, etc....)	Utilise son ordinateur depuis des années et essaie de se familiariser avec les applications mobiles
Usage des technologies	Utilise et consulte souvent son agenda sur son portable, et fait fréquemment des recherches sur le web	Utilise toujours les outils informatiques tel que son ordinateur, le web	Toujours connectée à internet, via son ordinateur au travail, à son téléphone et navigue avec sa tablette tactile la	Utilise son ordinateur pour son travail et consulte son agenda avec son smartphone

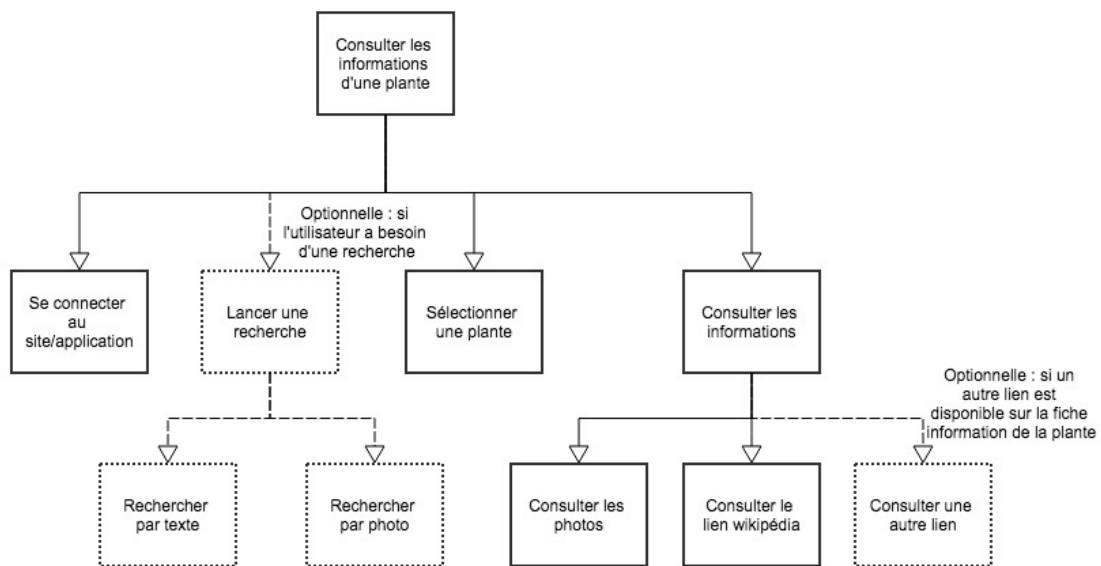
			plupart du temps	
Attitudes à l'égard des technologies	Technophile	Les applications mobiles sont nouvelles pour lui, il doit se former à leur utilisation	Technophile	Réticent aux applications (tablette et mobiles) mais il essaie de se mettre à la pointe de la technologie
Communication				
Citation	Donne son avis dans des sections du site/application	Met des nouvelles informations sur les plantes dès qu'il peut	Ne peut pas vivre sans être connectée	Faire valoir ce que la nature offre aux hommes

Taches

Tâche 1 : Reconnaissance d'une plante via une photo de l'utilisateur :



Tâche 2 : Consulter les informations d'une plante :



Scénarios

Le chimiste reçoit des plantes à son lieu de travail. Dans ce lot de plantes, il y en a plusieurs qu'il ne connaît pas. Dans le doute, il se connecte à l'application avec son smartphone, prend une photo de la plante et lance la recherche. Une fois la recherche terminée, il consulte les résultats. Il y a trois scénarios possibles :

- La plante recherchée existe, il consulte la fiche de la plante et peut ajouter la photo qu'il a prise. (scénario 1)
- La plante donne des résultats approximatifs, il reprend des photos de parties de la plante, comme la feuille, la tige, et autres, pour affiner sa recherche. Il relance la recherche et finalement trouve la plante. (scénario 2)
- Les deux solutions précédentes n'ont pas fonctionné, la plante recherchée n'est pas trouvée, donc il lance la création dans la base de données avec les photos qu'il a prises. (scénario 3)

Le botaniste se connecte à l'application sur son smartphone lorsqu'il trouve une plante en se baladant dans la forêt. Il décide de la prendre en photo.

Il y a trois scénarios possible :

- La plante recherchée existe, il consulte la fiche de la plante et peut ajouter la photo qu'il a prise. (scénario 4)
- La plante donne des résultats approximatifs, il reprend des photos de parties de la plante, comme la feuille, la tige, et autres, pour affiner sa recherche. Il relance la recherche et finalement trouve la plante. (scénario 5)
- Les deux solutions précédentes n'ont pas fonctionné, la plante recherchée n'est pas trouvée, donc il lance la création dans la base de données avec les photos qu'il a prises. (scénario 6)

Lorsqu'il navigue sur l'application, il va dans la section confirmation et il sélectionne une plante à confirmer. Il vérifie la totalité des informations et les photos dessus, puis lance une recherche pour vérifier qu'elle n'est pas répertoriée. En voyant qu'elle n'existe pas dans la base de données, il confirme la création de la plante et revient à l'écran de confirmation qui est vide.

(scénario 7)

Dans un autre cas, il refuse la confirmation de la plante, car il découvre qu'elle existe déjà dans la base de données. Il décide de rediriger les photos prises vers la plante déjà existante et revient à l'écran de confirmation. (scénario 8)

L'étudiant est en cours de biologie et il a besoin de faire une recherche. Il décide de lancer l'application sur son smartphone, puis prend une photo pour trouver la section qu'il souhaite, et il donne son avis dessus. (scénario 9)

Pour les scénarios 3 et 6, il est possible de proposer un système de forum, où les chimistes pourront poser des questions sur l'existence ou non d'une plante et les botanistes auront

l'opportunité d'y répondre et demander davantage d'informations sur la plante en question. Ce système pourrait au final se révéler plus efficace que le système "Création/Confirmation" du point de vue collaboration entre utilisateurs.